

Peer Centrum

Zuidervest – Bomerstraat – Tettelveldweg (zandweg) – Tettelstraat – Bomerstraat – Kruisstraat – Broekstraat – Bergkensstraat – Kapellekestraat – Stevenstraat – Kievitshoek (gedeeltelijk zandweg) – Deusterstraat – Kapellekesstraat – *zandweg richting de skipiste/Peer SV* – Kloosterbosstraat – Monsheide – Herestraat (gedeeltelijk zandweg) – Ganzenwijer – Wittertstraat – Maarlosedijk – Op De Kippen – Industrieweg (gedeeltelijk zandweg) – Keitelweg – Populierenstraat – Kwikstraat – Molhemstraat – Vinkstraat – Goudbergstraat – Dijkerstraat – Sint-Hubertusstraat – Peerderbaan – fietspad Noordweg – Rustoordlaan – Steenweg Wijchmaal

Wijchmaal

Vertrek Sint-Hubertuskapel. Richting kerk, neem de eerste straat rechts: Blijleverstraat. Volg verder de Blijleverstraat, sla links af (Kenensdijk), daarna linksaf Tichelovenstraat en verder op linksaf Padveld in. Blijf deze volgen tot aan het eind. Volg het kleine paadje, ga daarna rechts en neem de eerste straat links. Rij verder en neem de eerste straat rechts (tot aan de poort van de kleuterschool), neem links het kleine paadje. Steek het kerkplein over naar de Sint-Trudostraat, sla rechts af en neem de eerste weg links. Rij de Bollisstraat verder uit. Rij op de hoek Bollisstraat-Kapelstraat links richting de grote baan tot op de hoek van de Kapelstraat en Achtzalighedenstraat. Steek de Kapelstraat terug over en rij de Achtzalighedenstraat uit richting de spoorweg. Steek nu de Peerderbaan over en volg het spoorwegfietspad tot aan het knooppunt 05. Sla hier links af. Rij verder richting de Achelmansstraat. Rijdt Diestersedijk verder af tot op de hoek van Diestersedijk-Achterstraat. Steek de Achterstraat over en volg de Eggebekstraat. Steek de Peerderbaan opnieuw over, ter hoogte van het eethuis Christoffel. We rijden de Kerrestraat af tot aan de Sint-Hubertusstraat. Zo komen we terug aan de Sint-Hubertuskapel uit.

Kleine-Brogel

We vertrekken op het kerkplein aan de kerktoeren en rijden links de Burgemeester Voetslaan in tot aan de grote weg. We steken over en rijden de Peerderstraat in. Die blijven we volgen tot we rechts de Steenbergstraat in kunnen rijden. Aan het einde van de straat rijden we links Gijzenstraat in tot aan het kapelletje. We keren vervolgens terug en blijven de Gijzenstraat volgen. Dan nemen we de eerste straat rechts. We fietsen terug de Gijzenstraat in, fietsen naar rechts richting grote baan. De Ekselsebaan steken we over. We volgen nu de Groenewoudstraat. Vervolgens fietsen we verder tot aan eerste straat rechts. We slaan de Pelterweg in en we komen zo aan de Dommellaan. Hier gaan we naar rechts op het fietspad, neem de eerste straat rechts. We blijven de Dommellaan volgen tot aan de grote baan. We steken voorzichtig over en fietsen naar links. We slaan aan de eerste straat rechts af, de Groenstraat in en blijven deze volgen tot aan de Zavelstraat. Dan gaan we naar rechts. We blijven de Zavelstraat volgen tot aan de jeugdlokalen. Daar gaan we links af een onverharde weg in. Aan het veldkapelletje gaan we rechts terug de Zavelstraat in. We rijden langs de lagere school “De Puzzel” en steken aan de verkeerslichten de grote baan

over. En rijden de Toekomststraat in. Op het einde draaien we links en komen terug aan het kerkplein aan.

Grote-Brogel

Het vertrek is bij het rondpunt in het centrum van Grote-Brogel (bij de Sparwinkel) We rijden de Kleine Dorpstraat in. Op het einde van de straat sla je links af, de Dorpsstraat in. We volgen de Dorpsstraat en daarna de Laarderweg tot nr 17A. We keren terug naar de Dorpsstraat en we slaan de tweede straat links af, Nijsenhof in en rijden zo via de doorsteek naar de Eilandsweg. We slaan rechts af tot aan de Vlasrootweg. Op het einde van de Vlasrootweg slaan we linksaf, de Waardheidestraat in. We rijden in deze straat tot aan de splitsing met Laarderweg die we dan rechts volgen. We volgen nog even de Laarderweg maar slaan bij de volgende splitsing rechtsaf de Laarderheidestraat in. Deze komt uit op de Bedrijfstraat die we dan links volgen tot aan de Baan naar Bree. Hier gaan we naar rechts. Aan het volgende kruispunt slaan we rechts de Smeetshofweg in. We volgen de Smeetshofweg tot aan het eerste straatje links, de Vreneweg tot aan het kapelletje. We rijden terug naar de Smeetshofweg en rijden links verder op de Smeetshofweg. We rijden tot op de hoek van Waardhofweg – Smeetshofweg. We rijden de Waardhofweg in, nemen de eerste straat rechts, steken de grote baan over, volgen de zandweg en slaan op het einde rechts af. We nemen de eerste straat links. We volgen de zandweg tot aan de asfaltweg (Kruisakkerweg) die we rechts volgen. We volgen de Kruisakkerweg tot op het splitsing met de Broekkantstraat . Hier slaan we links af, we volgen de Broekkantstraat tot het volgend kruispunt met de Oude Weyerstraat. We rijden rechts de Oude Weyerstraat in tot aan de veldkapel (nabij nr 21). We keren terug naar het kruispunt. We rijden rechtdoor en bij de afslag schuttersgilde rijden we 50 m verder. Tot aan een kapelletje met Mariabeeld. We rijden 50 meter terug, slaan links af en rijden verder richting de schutterij die we dan passeren. We blijven rechtdoor rijden en dan rechts door het bos. Deze zandweg, die overgaat in een asfaltweg, volgen we. Nu rijden we rechtdoor, richting Breugelhoeve. We volgen de Weyerstraat tot aan de Kaulillerweg, hier slaan we links af. We rijden de Kaulillerweg op; slaan rechts af en even verderop draaien we rechtsaf de Elvenweg in. We volgen de Elvenweg tot aan de Bocholterweg, steken over, rijden na 50 meter naar links om dan rechts de Hoogstraat in te draaien. We volgen de Hoogstraat tot aan het kruispunt en we draaien rechts de Reppelerweg in die we dan volgen tot aan de Bocholterweg en zo rijden we links terug naar het rondpunt in het centrum.

Erpekom

Vertrek aan de kerk van Erpekom. We steken de Erpekammerweg over en rijden de Ellikommerdijk in. Deze volgen we en houden ons rechts. We volgen de Ellikommerdijk en aan de bocht, de splitsing met de Erperheidestraat, houden we de Ellikommerdijk op. We rijden langs de school tot aan de Erpekammerweg. Hier slaan we rechts af en volgen de Erpekammerweg tot aan Nelis Pompen (links van de Erpekammerweg). Hier steken we de weg over en rijden de Stevenstraat in. We volgen de Stevenstraat tot aan de grote baan, deze steken we over en volgen de Stevenstraat tot aan huisnummer 3 (aan de linkerkant) waar we links afdraaien. We volgen de Stevenstraat (links

naar huisnummer 4) tot aan het Broekxhof waar we achter de hoeve een vijftigtal meter rechts rijden naar de veldkapel ter ere van Onze-Lieve-Vrouw van Bijstand. We rijden de Mgr. Broekxstraat uit tot aan de Deusterstraat. Deze baan steken we over en rijden terug naar de kerk van Erpekom.

Linde-Peer

Vertrek aan de kerk van Linde en volg de grote baan naar links. We volgen de Kluisstraat en nemen dan de eerste straat naar links: de Bosschel. We volgen de Bosschel tot aan het einde en draaien daar naar rechts. Zo komen we in de Waubergstraat. Deze volgen we tot aan de grote baan en daar steken we de weg over. Zo komen we in de Waubergdijk. We draaien naar rechts en komen zo in de Ruitersbaan. We volgen deze weg, maken een bocht van 90° en nemen daarna de eerste weg naar links. We komen in de Walenwindijk en volgen deze weg tot aan de grote baan. We steken de grote baan over en komen in de Lindebosstraat. We volgen de Lindebosstraat, maken een bocht van 90° naar rechts en nemen dan de eerste straat links. Op het kruispuntje van de Lindebosstraat en de Grote Hoefstraat draaien we links af. Aan het einde draait de weg naar rechts. We rijden verder en nemen de eerste weg naar links. We komen zo in Lindeveld en volgen deze weg. We rijden verder en nemen de eerste weg links. We komen in de Heihuiskens. We volgen deze weg en nemen een bocht van 90° naar rechts. Aan het einde van de Heihuiskens steken we de Helchterensdijk over naar de Houtestraat. We volgen de Houtestraat en nemen dan de eerste straat links. We komen in de F. Limboschstraat. We volgen deze straat, dan nemen we een bocht van 90° naar rechts en komen in de Elsevaart. We volgen de onverharde weg en steken over aan de Houtestraat. We komen zo terug aan de Helchterensdijk. We steken over en komen zo in de Gehucht. We nemen daarna de eerste weg naar rechts en slaan vervolgens links de zandweg in. Dan slaan we af naar links en komen in de Hoogeng. We volgen de Hoogeng en steken de grote baan over bij Bouwexpo Paesen. We gaan hier naar links en volgen een tijdje Steenweg Linde. We nemen de eerste straat naar rechts en komen zo in de Croxdijk. Aan het einde van de Croxdijk slaan we af naar rechts en komen in de Mgr. Morisstraat. Op het einde van de straat draaien we naar rechts en komen zo in de Creemerdijk. Aan de Dommel slaan we linksaf en nemen we het nieuwe fietspad. Zo komen we weer aan bij de kerk van Linde uit.

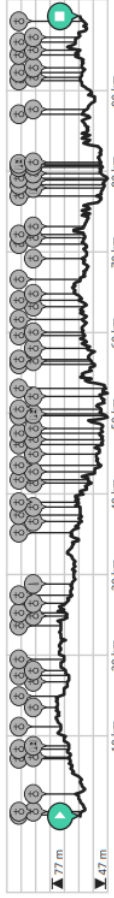
Wauberg

Vertrek aan de Sint-Jozef kerk. Ga via de parking rechts Muntstraat. Neem de eerste straat links: Tijnstraat tot het einde en sla rechts af in Kruisdijk. Sla hier de eerste straat links af. Rij door de Waubergstraat en steek de Meeuwerbaan over naar Waubergdijk. Sla op het einde links af Ruitersbaan in. Neem opnieuw de eerste straat rechts en rij de Middendijk tot het einde. Volg links de Middendijk. Neem opnieuw de eerste straat links: Maastrichterdijk. Wederom de eerste straat rechts: Ruitersbaan en rij tot het einde. Draai hier links af: Zuiderstraat. Steek de Meeuwerbaan over naar Kleine Dijk, draai op het einde links richting Overes. Neem de derde straat rechts: Saliestraat en zo kom je weer tot aan de kerk.



Wij zijn samen **Ferm**

- 📍 Lengte: 99,1 km
- 📈 Stijging: 224 m
- 📏 Moelijkheidsgraad: 5/10
- 📍 Zuidervest 2A, 3990 Peer, België
- 📍 Zuidervest 2A, 3990 Peer, België



Verbindingsweg: 